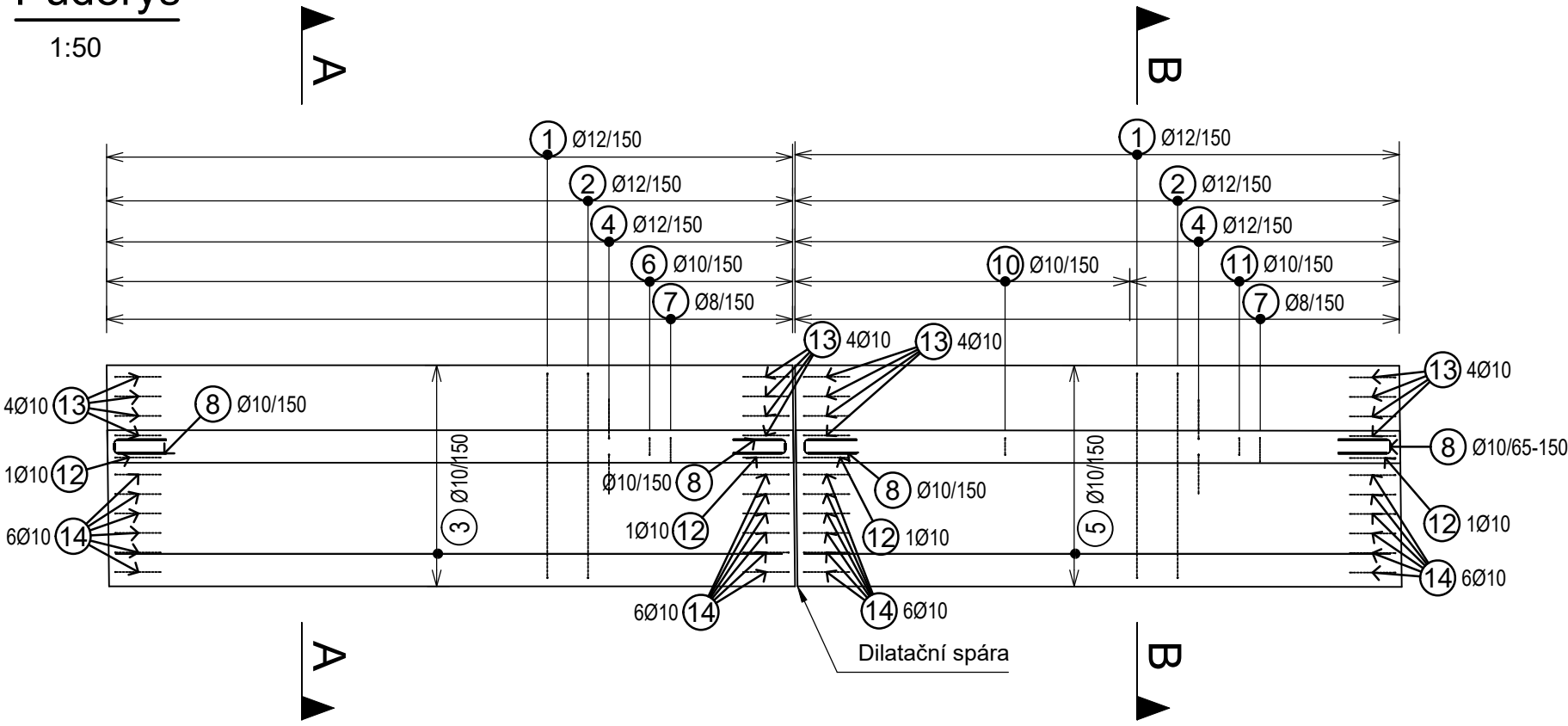


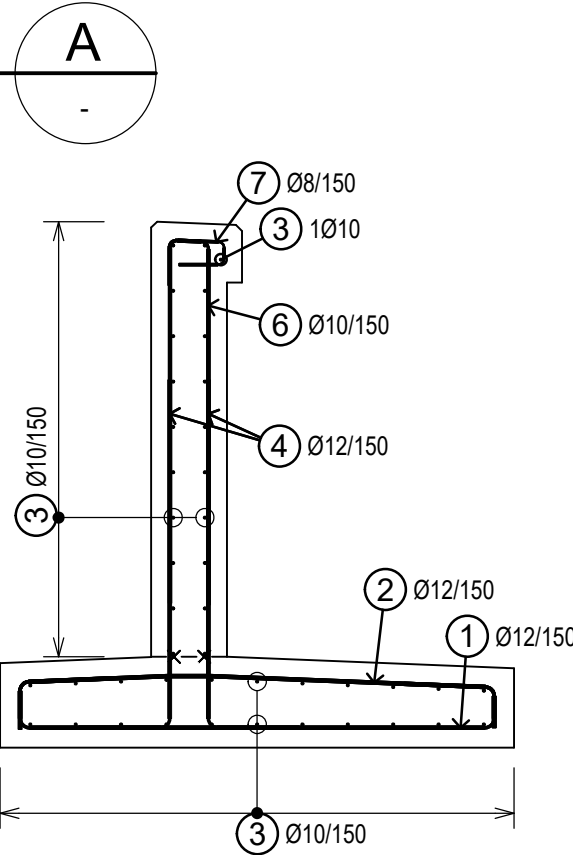
Půdorys

1:50



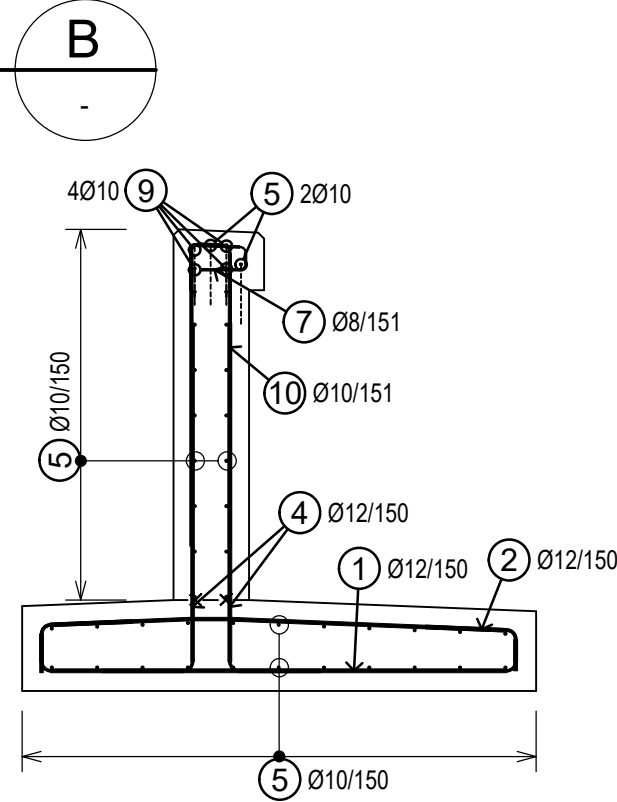
Řez

1:25



Řez

1:25



Poznámky:

- Všechny kóty jsou v mm, pokud není uvedeno jinak.
- Všechny výšky jsou v m.n.m. Bpv, pokud není uvedeno jinak.
- Všechny hrany budou zkoseny 15/15, pokud není uvedeno jinak.
- Detaily budou provedeny dle vzorových listů pozemních komunikací není-li specifikováno jinak.
- Výztuž procházející pracovní spárou bude ošetřena epoxidovým nátěrem v min. délce 50 mm od pracovní spáry na obě strany.
- Distanční výztuž dle zvyklostí zhotovitele.
- Pro realizaci stavby je nutné zpracovat podrobný výkres výztuže, který bude předložen TDS k odsouhlasení.

Betonová krycí vrstva - dřívky křídel:

- Minimální: 45 mm
- Nominální: 55 mm

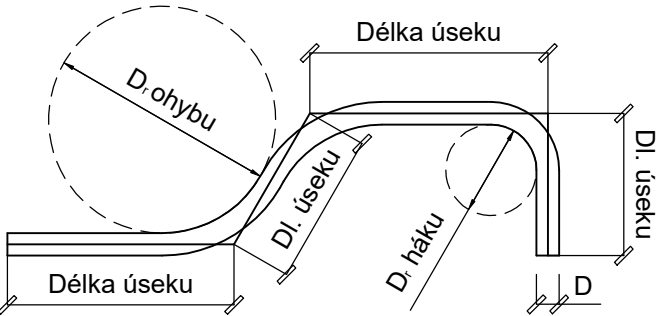
Materiály: (podrobnější specifikace viz TZ)

- Beton: C30/37
- Výztuž: B500 B

Betonová krycí vrstva - základy křídel:

- Minimální: 50 mm
- Nominální: 60 mm

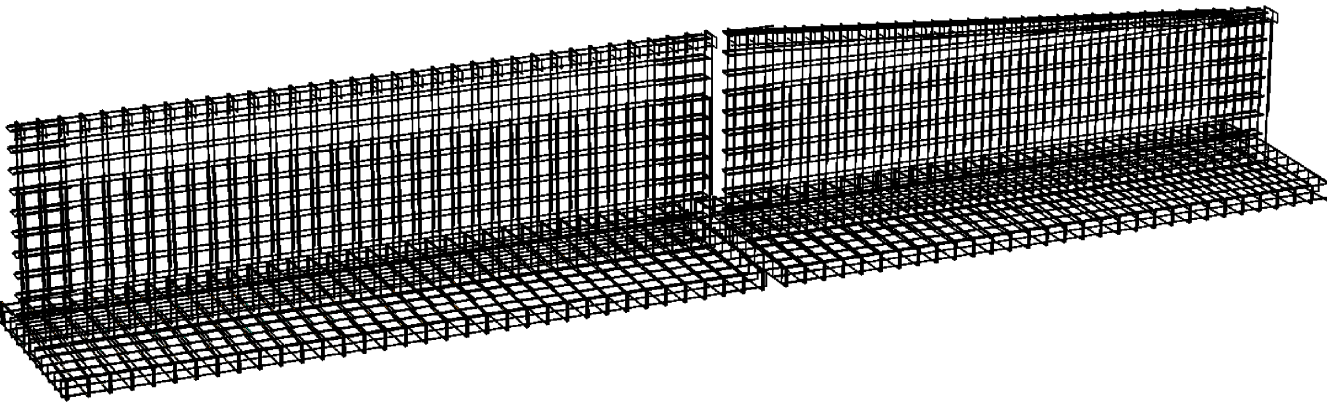
Rozkreslení výztuže a min. průměry zakřivení



Průměr vložky	Háky, smyčky a ohyby
D ≤ 16mm	D. = 4D
D > 16mm	D. = 7D

Délky úseků v rozkreslení jsou vztaženy k ose vložky.

3D model



D



PDPS

VECTURA Pardubice, s.r.o.
17. listopadu 233, Pardubice, 530 02

www.vecturapardubice.cz
email: info@vecturapardubice.cz

ZODPOVĚDNÝ PROJEKTANT: Ing. Radek Vašátko, Ph.D.	VYPRACOVAL: Ing. Jakub Libánek	KONTROLOVAL: Ing. Radek Vašátko, Ph.D.
INVESTOR: Pardubický kraj		DATUM: 01 / 2025
KRAJ: Pardubický	OBEC: Pardubice	FORMÁT: 4xA4
STAVEBNÍ OBJEKT: SO 201, SO 202, SO 205		MĚŘÍTKO: -
NÁZEV STAVBY: NPK a.s., Pardubická nemocnice, rozšíření parkovací kapacity Kyjevská, Pardubice		STUPEŇ: PDPS
NÁZEV VÝKRESU: Výkres výztuže - objekt č. 1		ČÍSLO ZAKÁZKY: -
		ČÍSLO SOUPRAVY: ČÍSLO VÝKRESU: D.2.2.5